

**MAGYAR KERESKEDELMI ÉS IPARKAMARA**

**SZINTVIZSGA  
SZAKMAI GYAKORLATI FELADAT  
12/2013. (III.29.) NFM rendelet alapján**

**"C" feladat**

**Szakképesítés azonosító száma, megnevezése:  
34 525 01 Gépjármű-építő, szerelő**

**Szintvizsga időtartama:** 300 perc  
**Elérhető maximális pontszám:** 100 pont

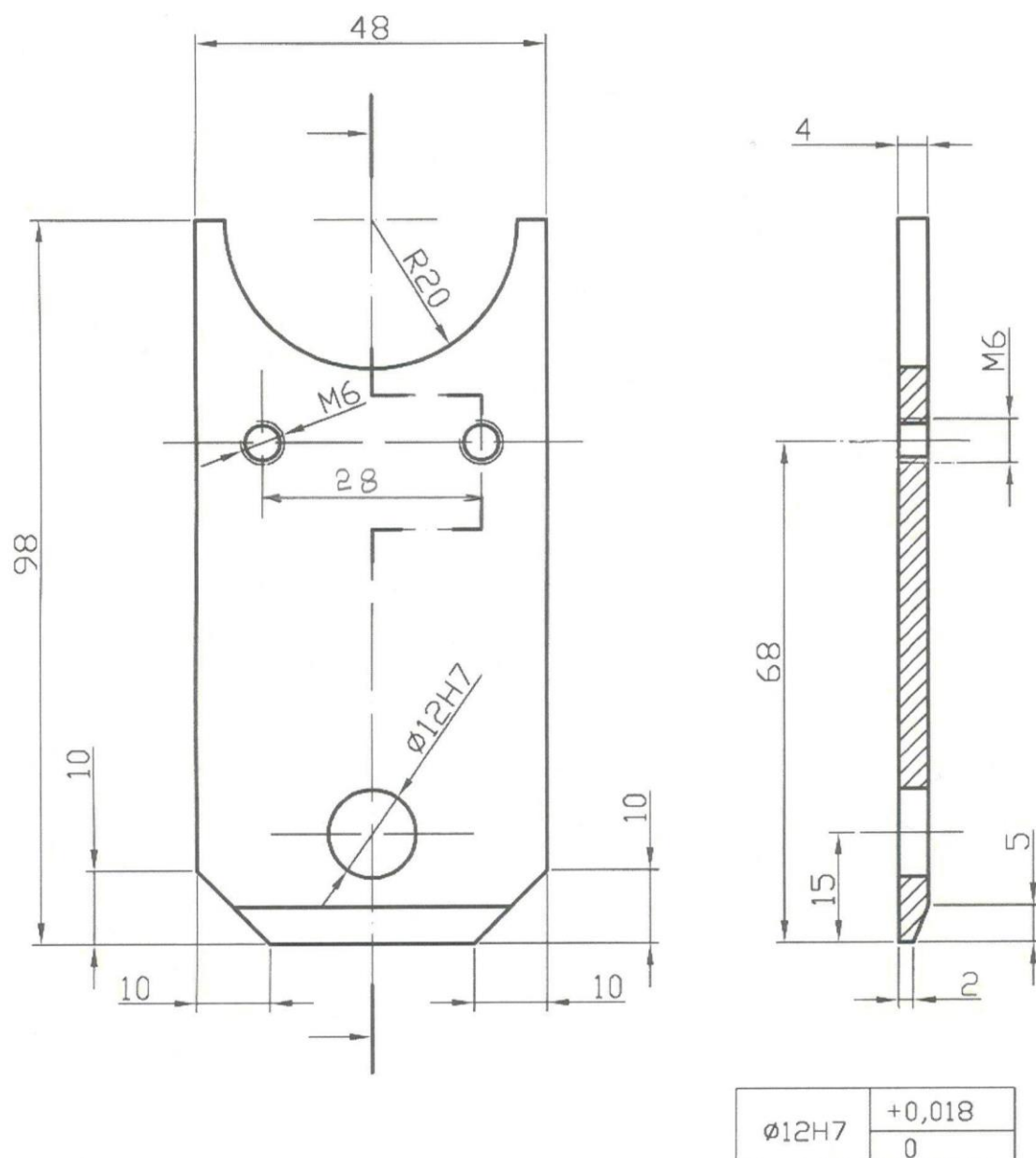
**Szintvizsga ajánlott időpontja:** április hónapban

**C/I. Feladat:**

**75 pont**

**260 perc**

**Készítse el az ábrán látható munkadarabot kézi és gépi megmunkálással!**



### **A munkadarab leírása:**

Az alkatrész anyaga szerkezeti acél. Az alkatrészen rajzi méretek szerint el van helyezve 1 db illesztésre szolgáló Ø12H7 méretű átmenő furat, 2 db M6 menetes furat, 2 db 10x10 mm-es élettörés, és 1 db R20 mm rádiuszos profil. Az alkatrész élei általánosan 0,5x45°-os él tompításúak.

### **A feladat leírása:**

Előgyártmány ellenőrzése, szükség szerinti előrajzolások elvégzése. Forgácsoló szerszámok és segédanyagok előkészítése. Mérőeszközök kiválasztása. Kézi és gépi forgácsoló szerszámok ellenőrzése, előkészítése a forgácsolások elvégzéséhez. Kézi és gépi forgácsolási műveletek, valamint az utóműveletek elvégzése.

1. Tanulmányozza az elvégzendő feladatot és alakítsa ki a megfelelő munkarendet!
2. Tervezze meg a megmunkálás technológiai sorrendjét!
3. Határozza meg a használni kívánt szerszámokat és ellenőrizze azokat a munkavégzés biztonságának érdekében!
4. Rajzolja elő az alkatrész profilját!
5. Végezze el az alkatrész kontúrjának megmunkálási műveleteit, ellenőrizze az előírt méreteket!
6. Végezze el a 10x10 mm-es élettörés kialakítását!
7. Alakítsa ki az R20 mm méretű rádiuszos profilrészt, a felesleges anyag eltávolításához alkalmazzon előfúrási és átszakítási műveleteket!
8. Mérje ki és rajzolja be a furathelyzeteket!
9. Végezze el az alkatrész túrt és menetes furatainak előfúrási műveleteit (menet-maglyuk, illesztett furat alapja), ellenőrizze a méreteket!
10. Végezze el az alkatrész M6 menetfúrási műveleteit, ellenőrizze a méreteket!
11. Készítse el az Ø12H7-es furatot dörzsár használatával!
12. Végezze el az utóműveleteket (sorjázás, tisztítás)!

**C/II. feladat:**

**15 pont**

**30 perc**

Három mérés átlagával ellenőrizze az elkészített munkadarab táblázatban jelölt névleges méreteit, írja be a mért és számított értékeket! Határozza meg a mérőeszközök szükséges pontosságát, és írja azt a mérőeszköz neve alá!

Önellenőrzési jegyzőkönyv					
Előírt érték:	Mérőeszköz:	Mért érték I.:	Mért érték II.:	Mért érték III.:	Átlagérték:
Ø12H7	mikrométer				
98 mm-es hosszméret	tolómérő				
R20-as rádiusz	rádiuszsablon				
48 mm-es szélességi méret	tolómérő				
10x10 mm-es letörési szögek	szögmérő				

**C/III. feladat:**

**10 pont**

**10 perc**

**Mutassa be társa segítségével egy áramütést szenvedett eszméletlen sérült ellátásának menetét!**

A feladat leírása:

1. Mondja el az áramütéses sérülés ismérveit!
2. Mutassa be a sérülés ellátását!
3. Sorolja fel az ellátást követő teendőket!